

ROZMĚRY STÁVAJÍCÍ NIKY: (600 x 1100 x 200) mm
ZAPUŠTĚNÁ DOMOVNÍ ROZVODNICE, 144 modulů
PŘÍVODY SPODEM, VÝVODY HOREM
USPOŘÁDÁNÍ PŘÍSTROJŮ DLE ZYKLOSTI PROVÁDČÍ FIRMY
PROSTOROVÁ REZERVA MIN. 30% PRO MOŽNÉ ROZŠÍŘENÍ INSTALACE
PROSTŘEDÍ : NORMÁLNÍ, ABS VNITŘNÍ CHRÁNĚNÝ PROSTOR
TYP POUŽITÉ ROZVODNICE DOHODNOUT PŘED MONTÁŽÍ SE STAVBOU (POŽADAVEK NIKY)

PROUDOVÁ SOUSTAVA 3+PE+N, 50 Hz, 230/400 V, TN – C – S
OCHRANA PŘED ÚRAZEM EL. PROUDEM DLE ČSN 33 2000–4–41,ed.3 AUTOMATICKÝM ODPOJENÍM OD ZDROJE,
DOPLNĚKOVÁ OCHRANA PROUDOVÝM CHRÁNIČEM S VYBAVOVACÍM PROUDEM 30 mA, DOPLNŮJÍCÍM POSPOJOVÁNÍM.

	zodpovědný projektant:		vypracovala		stupeň: dps
	--		--		datum: 12/2020
					měřítko: ---
investor:	Město Chrudim, Resselovo nám. 77, 537 16 Chrudim I				formát: 5 x A4
místo stavby:	MÚ Chrudim, Resselovo , Chrudim				č. paré:
akce:	Rekonstrukce elektroinstalace, č.p. 44, Chrudim				
část:	Elektroinstalace				č. výkresu:
výkres:	SCHEMA ROZVODNICE RMS2				E32

PŘÍVOD Z RH

PROPOJIT S HLAVNÍ POTENC. SBĚRNOU HOP

HR-RMS1
RMS3

OSVĚTLENÍ – 301, 303, 305

OSVĚTLENÍ – 307, 309

OSVĚTLENÍ – 311, 315, 317

OSVĚTLENÍ – 320a, 320, 318, 316

OSVĚTLENÍ – 314, 312

OSVĚTLENÍ – 310, 308, 308a, 306

OSVĚTLENÍ – 304, 302, 300, 300a

OSVĚTLENÍ – chodba – průchozí (50%)

OSVĚTLENÍ – chodba – průchozí – ovládání

OSVĚTLENÍ – chodba – levá strana

OSVĚTLENÍ – chodba – levá strana – ovládání

OSVĚTLENÍ – chodba – pravá strana

OSVĚTLENÍ – chodba – pravá strana – ovládání

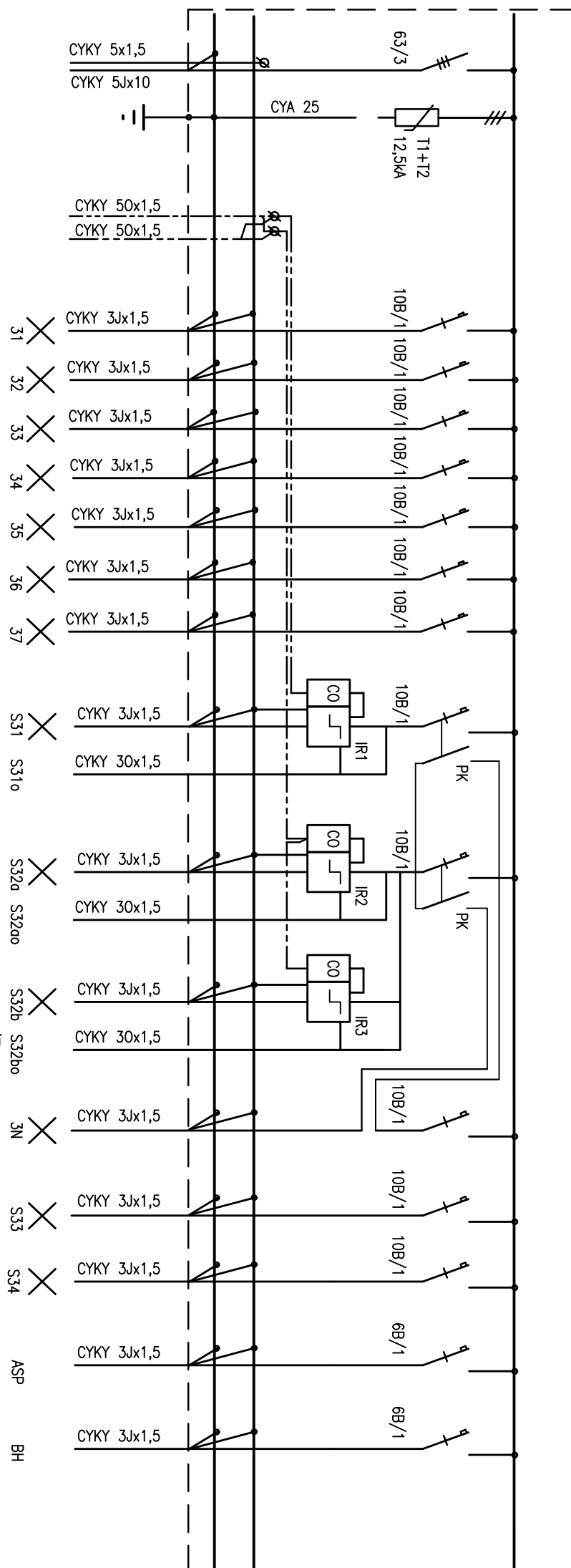
NOUŽOVÉ OSVĚTLENÍ – chodba

OSVĚTLENÍ – chodba

OSVĚTLENÍ SOCIÁLKY

AUTOMATICKÉ SPLACHOVÁNÍ PISOÁRŮ

VAROVNÝ SYSTÉM, BH8,9



ZÁSUVKA 230V – PC – 301

ZPC31

CYKY 3Jx2,5

16B/
1N/0,03
A

ZÁSUVKA 230V – PC – 303

ZPC32

CYKY 3Jx2,5

16B/
1N/0,03
A

ZÁSUVKA 230V – PC – 305

ZPC33

CYKY 3Jx2,5

16B/
1N/0,03
A

ZÁSUVKA 230V – PC – 305

ZPC34

CYKY 3Jx2,5

16B/
1N/0,03
A

ZÁSUVKA 230V – PC – 307

ZPC35

CYKY 3Jx2,5

16B/
1N/0,03
A

ZÁSUVKA 230V – PC – 309

ZPC36

CYKY 3Jx2,5

16B/
1N/0,03
A

ZÁSUVKA 230V – PC – 311

ZPC37

CYKY 3Jx2,5

16B/
1N/0,03
A

ZÁSUVKA 230V – PC – 315

ZPC38

CYKY 3Jx2,5

16B/
1N/0,03
A

ZÁSUVKA 230V – PC – 317

ZPC39

CYKY 3Jx2,5

16B/
1N/0,03
A

ZÁSUVKA 230V – PC – 320a

ZPC310

CYKY 3Jx2,5

16B/
1N/0,03
A

ZÁSUVKA 230V – PC – 320

ZPC311

CYKY 3Jx2,5

16B/
1N/0,03
A

ZÁSUVKA 230V – PC – 318

ZPC312

CYKY 3Jx2,5

16B/
1N/0,03
A

ZÁSUVKA 230V – PC – 316

ZPC313

CYKY 3Jx2,5

16B/
1N/0,03
A

ZÁSUVKA 230V – PC – 314

ZPC314

CYKY 3Jx2,5

16B/
1N/0,03
A

ZÁSUVKA 230V – PC – 314, 312

ZPC315

CYKY 3Jx2,5

16B/
1N/0,03
A

ZÁSUVKA 230V – PC – 312

ZPC316

CYKY 3Jx2,5

16B/
1N/0,03
A

ZÁSUVKA 230V – PC – 314, 312

ZPC317

CYKY 3Jx2,5

16B/
1N/0,03
A

ZÁSUVKA 230V – PC – 310

ZPC318

CYKY 3Jx2,5

16B/
1N/0,03
A

ZÁSUVKA 230V – PC – 308

ZPC319

CYKY 3Jx2,5

16B/
1N/0,03
A

ZÁSUVKA 230V – PC – 308a, 306

ZPC320

CYKY 3Jx2,5

16B/
1N/0,03
A

ZÁSUVKA 230V – PC – 308a

ZPC321

CYKY 3Jx2,5

16B/
1N/0,03
A

ZÁSUVKA 230V – PC – 304

ZPC322

CYKY 3Jx2,5

16B/
1N/0,03
A

ZÁSUVKA 230V – PC – 302

ZPC323

CYKY 3Jx2,5

16B/
1N/0,03
A

ZÁSUVKA 230V – PC – 300

ZPC324

CYKY 3Jx2,5

16B/
1N/0,03
A

ZÁSUVKA 230V – PC – 300a

ZPC325

CYKY 3Jx2,5

16B/
1N/0,03
A

ZÁSUVKA 230V – PC – 300a

ZPC326

CYKY 3Jx2,5

16B/
1N/0,03
A

ZÁSUVKA 230V – PC – kopírka, chodba

ZPC327

CYKY 3Jx2,5

16B/
1N/0,03
A

ZÁSUVKA 230V – PC – kopírka, chodba

ZPC328

CYKY 3Jx2,5

16B/
1N/0,03
A

